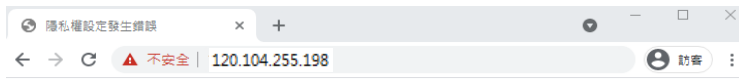


苗栗縣政府教育處資訊教育中心 SSL VPN 連線說明

1. 於瀏覽器輸入 <https://120.104.255.198>，這裡使用 Google Chrome 瀏覽器做示範。因此網頁未安裝有效憑證，所以會出現「你的連線不是私人連線」警示，請點選「進階」，再點選「繼續前往 120.104.255.198 網站(不安全)」。



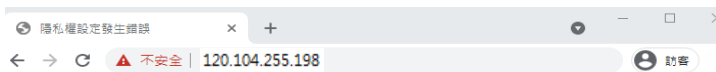
你的連線不是私人連線

攻擊者可能會試圖從 120.104.255.198 竊取你的資訊 (例如密碼、郵件或信用卡資料)。瞭解詳情

NET::ERR_CERT_AUTHORITY_INVALID



返回安全性瀏覽



你的連線不是私人連線

攻擊者可能會試圖從 120.104.255.198 竊取你的資訊 (例如密碼、郵件或信用卡資料)。瞭解詳情

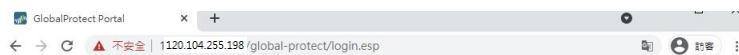
NET::ERR_CERT_AUTHORITY_INVALID

隱藏詳細資料

返回安全性瀏覽

伺服器無法證明其屬於 120.104.255.198 網域；其安全性憑證未取得你電腦作業系統的信任。這可能是因為設定錯誤，或有攻擊者攔截你的連線所致。

繼續前往 120.104.255.198 網站(不安全)



GlobalProtect Portal

Username

Password

LOG IN

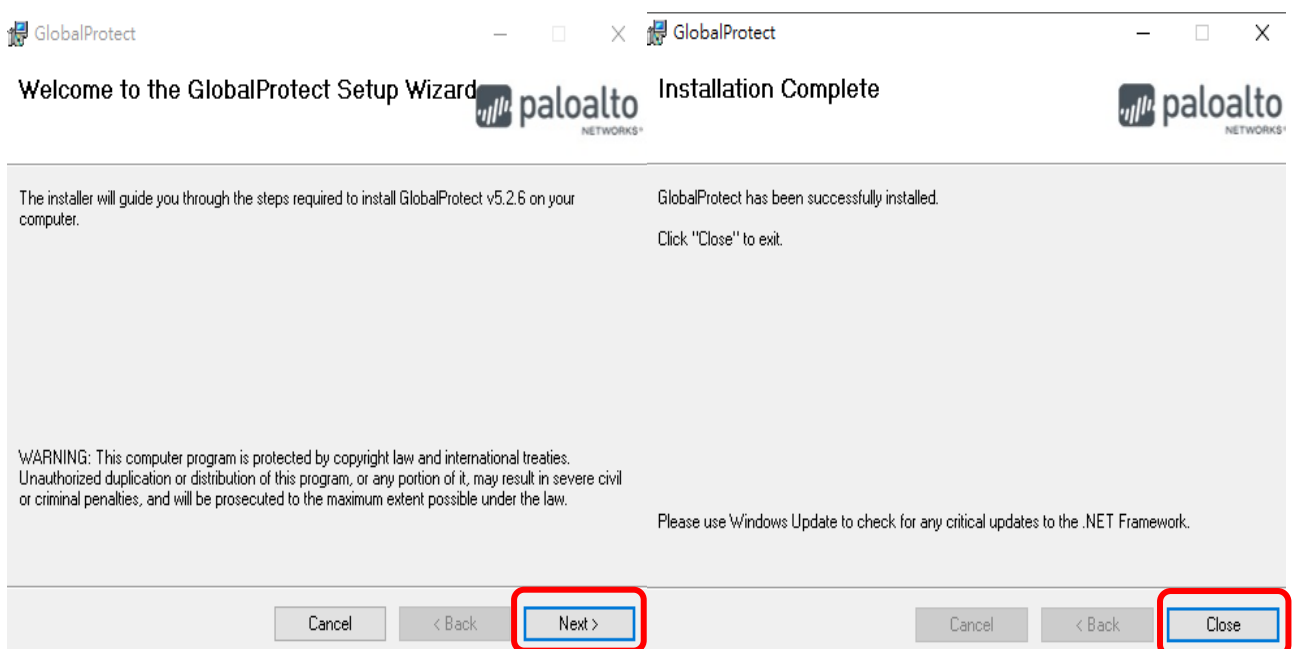
2. 輸入 Open ID 帳號密碼後登入。



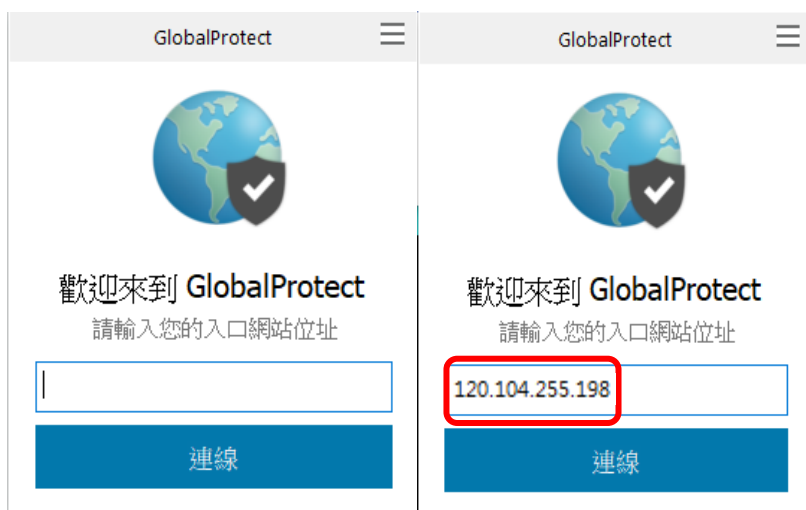
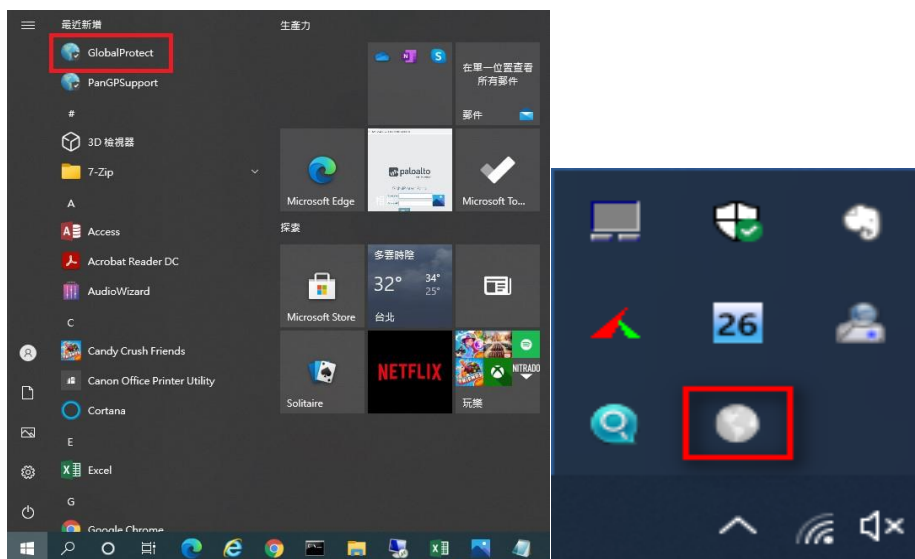
3. 依電腦作業系統需求下載檔案安裝，這裡使用 Win 10 64 位元作業系統做示範，所以下載 Windows 64 bit 版本。



4. 安裝 GlobalProtect (Palo alto sslvpn agent 程式)。



5. 安裝完成，在桌面左下方開始功能表找到GlobalProtect，或點選桌面右下方灰色地球圖示(如下：紅色框框所圈選的圖示)，輸入120.104.255.198，點選「連線」。



6. 點選「繼續」。



7. 在桌面右下角出現以下畫面，輸入Open ID帳號密碼後登入。



GlobalProtect

登入
Enter login credentials

入口網站: 120.104.255.198

Open ID帳號

Open ID密碼

登入

取消

8. 登入成功。



9. 驗證連線(可連線至苗栗縣政府基層機關公文線上簽核系統https://mloonline.miaoli.gov.tw)。



苗栗縣政府基層機關公文線上簽核系統

新聞訊息 NEWS +more

- 110/05/26 【延長公告】配合政府防疫政策, 5/19... NEWS
- 110/05/20 國防部交換中心(中心代碼: N925)1...
- 110/05/19 配合政府防疫政策, 5/19(三)至...
- 106/08/02 筆硯存檔時出現: 憑證登錄失敗
- 107/08/09 系統常見問題Q&A

下載區 DOWNLOAD +more

- 108/10/07 docNcomp42@0_12a42....
- 106/08/04 HiCOS卡片管理工具3.0.1.4
- 104/05/08 關閉UAC工具
- 103/02/10 如何將公文備份在電腦本機與開啟備份公文...

登入系統

Login

帳號

密碼

登入

說明 遇到問題

取得政府入口網資料

相關連結

- 文書編輯系統
- 系統環境設定

10. 使用完畢後，記得再點選右下方圖示，點選「停用」，以免主機持續連線SSL VPN。

